

M/T "ARCHON"

Launching Ceremony
August 9, 1974

日本郵船株式会社
郵船部
郵船部
郵船部

郵船部



A famous woodblock print entitled "View of Mt. Fuji
from Tago-Bay" drawn by Hokusai (1760~1849)



POST CARD

..... TSURUMI SHIPYARD, NIPPON KOKAN K.K.

Principal Particulars of

M/T "ARCHON"

Keel Laid : May 13th, 1974
Launching : August 9th, 1974
Delivery : November, 1974 (expected)

Type of Ship.....Single Screw, Flush Decker with Forecastle,
Aft. Bridge and Aft. Engine

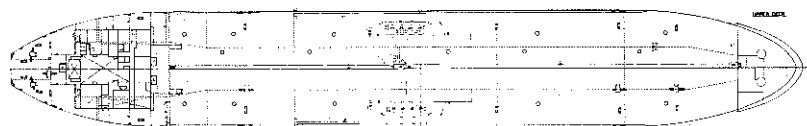
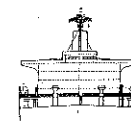
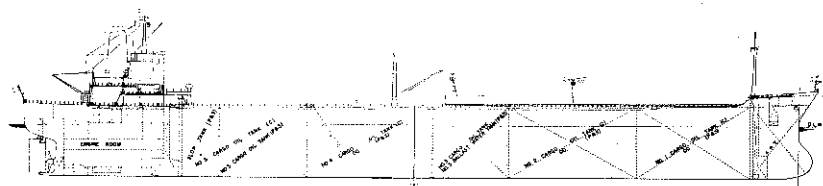
Classification.....LRS ✱ 100 A1 "Oil Tanker" ✱ LMC
with notation "Part H.T." and "UMS"

Length over all.....abt. 264.00m 866'-2"	Trial speed at full load condition
Length between perpendicularsabt. 252.00m 826'-9"abt. 15.8 knots
Breadth mouldedabt. 38.00m 124'-8"	Cruising rangeabt. 21,000 S.M.
Depth mouldedabt. 23.00m 75'-6"	Main engine
Designed summer load draftabt. 16.95m 55'-7-1/2"	Two stroke cycle, single acting, super-charged marine diesel engine (Sumitomo Sulzer 8RND90)1 set
Gross tonnage.....abt. 59,000 T	Maximum continuous output
Deadweight.....abt. 118,000 LT 23,200 B.H.P.
Cargo hold capacityabt. 149,000 cub. m	at 122 R.P.M.

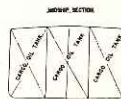
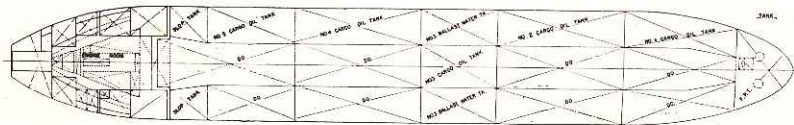
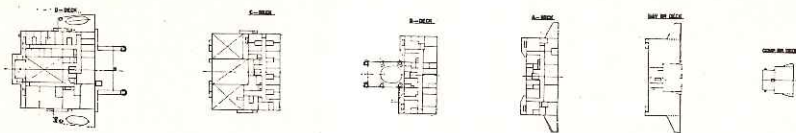
Owner : INCA COMPANIA NAVIERA S.A.

Builder : TSURUMI SHIPYARD, NIPPON KOKAN K.K.

GENERAL ARRANGEMENT



OF M/T "ARCHON"



“ARCHON”号主要目

起 工 昭和49年 5月13日

進 水 昭和49年 8月 9日

竣工(予定) 昭和49年11月(予定)

船 型……単螺旋, 船首楼付平甲板型, 船尾船橋, 船尾機関

船 級……LRS ✕ 100A1 “Oil Tanker” ✕ LMC with notation “Part H.T.” and “UMS”

全 長	約 264.00 米	試運転最大速力(満載吃水にて)	
長 さ(垂線間)	約 252.00 米		約 15.8 節
幅 (型)	約 38.00 米	航 続 距 離	約 21,000 海里
深 さ(型)	約 23.00 米	主 機 関	
計画吃水(型)	約 16.95 米		2 サイクル単動過給機付ディーゼル
総 噸 数	約 59,000 トン	機関 (住友 Sulzer 8 RND90)	1 基
載貨重量屯(計画吃水にて)	約 118,000 トン	連続最大出力	23,200 B.H.P. × 122 R.P.M.
貨油艙容積	約 149,000 立方米		

船 主 : インカ・カンパニア・ナビエラ・S.A.

造船所 : 日本鋼管株式会社鶴見造船所

M/T "ARCHON"
Owner : INCA COMPANIA NAVIERA S.A.
Builder : TSURUMI SHIPYARD, NIPPON KOKAN K.K.



Nakatsu 1979



NIPPON KOKAN KABUSHIKI KAISHA
TSURUMI SHIPYARD
YOKOHAMA JAPAN